

FESTIVAL des vivants

29-31 mai 2025

Tiers-lieu de l'Esvière,
2 rue de l'Esvière, ANGERS

Écologie - Convivialité - Culture - Spiritualité



Conférences • Ateliers • Concerts • Méditation • Food trucks • Jeux • Balade nature • Ressourcement

Inscription conseillée • Participation libre et consciente



Trois jours

pour vivre ensemble une expérience de société unie, joyeuse et mobilisée face aux enjeux du monde !

Le Tiers-lieu de l'Esvière

Situé au cœur d'Angers, l'Esvière est un lieu ouvert à tous où chacun est le bienvenu pour profiter du jardin, de la buvette et découvrir les nombreuses propositions.

Ce lieu est fondé sur la formation, le ressourcement et le partage pour impulser une nouvelle manière de vivre ensemble et de prendre soin de notre planète. Tout au long de l'année, il accueille des personnes et des groupes pour des ateliers, sessions, week-ends, retraites, ainsi que des moments de convivialité et d'échanges.



Ce projet vit de dons, contribuez !

@tierslieu_esviere // @festivaldesvivants
esviere-fondacio.fr

Fondacio

Le Tiers-lieu de l'Esvière est porté par Fondacio, un mouvement chrétien international en mission dans 23 pays à travers le monde. Sa pédagogie humaine et spirituelle permet de réveiller le meilleur de soi-même pour être acteur d'un monde plus humain et plus juste.

@fondaciofrance
fondacio.fr // fondacio.org



Jeudi 29 mai

Vendredi 30 mai

Conférences - Tables rondes

Salles de formation

- 14h | L'Art comme vecteur de transformation de la société - 1h30
- 16h | Comment un nouvel imaginaire collectif devient le moteur d'un changement territorial radical ? - 1h30

La Source

- 14h | L'IA au service du Vivant : enjeux éthiques et spirituels - 1h30

Ateliers

iffeurope

- Écologie humaine et relationnelle 1er étage
- 14h15 | En quoi mon enfance me "joue-t-elle des tours" sur mes comportements d'adulte aujourd'hui ? - 1h45

- 16h30 | Vouloir se connaître : égocentrisme ou altruisme ? - 1h30
- Face à l'Autre, oser le "jeu" - 1h30 à partir de 12 ans

Écologie environnementale

- 14h | Salon de la transition et des enjeux environnementaux - accès libre jusqu'à 18h rdc à partir de 10 ans
- 14h30 | Face à la crise écologique, comment ne pas se décourager ? - 1h30 1er étage
- 15h | La marche du temps profond - 2h45 rdv devant le paradis

- 16h | Climat Médias - 1h 2ème étage

Artistiques sous-sol

- 14h | Danser la vie : Biodanza - 1h30
- 16h | Laudato Si, chanter la vie - 2h

Salle Sycomore

- Créatifs
- 14h15 et 15h | Réparation textile créative - 2 fois - 45min à partir de 12 ans
- 16h | "L'arbre de Vie": création à base de peinture et de matériaux variés - 2h

Méditations - Spiritualité

Chapelle Notre-Dame-Sous-Terre

- 17h30 | Adoration silencieuse - en continu jusqu'à 18h30

La Source

- 15h45 | Soif spirituelle et quête de sens - 1h
- 17h | Prière de Taizé - 45 min
- 19h30 | Messe de l'Ascension - 1h

Jardin du silence

- 14h | Balade éco spirituelle - 1h30
- 15h30 | Comprendre et expérimenter l'écologie intégrale - 1h30
- 21h30 | Méditation au crépuscule - 30min

Jardin des 4 arbres

- 16h | Contemplation et gratitude : exercer sa capacité de reconnaissance - 1h

Spectacle

Jardin prairie

- 15h | Conte "Réveilleur de sens" par Cie Conte à grandir - 45min à partir de 4 ans

En soirée Scène

- 18h15 | Inauguration du Tiers-lieu
- 19h30 | Grand banquet Chouette buvette
- 20h | Concert The Loire Valley Calypsos - 1h15
- 21h30 | Concert Solar disco club - 1h

Conférences - Tables rondes

Salles de formation

- 9h30 | Quels modèles de consommation pour demain ? - 1h30
- 11h30 | Écologie intégrale : un chemin pour des vies épanouies - 1h30
- 14h | Nos entreprises, levier fondamental du changement - 1h30
- 16h | Travailler ensemble pour le changement : c'est possible ? - 1h30
- 18h15 | Relations : pourquoi on rame...et comment apprendre à naviguer ensemble - 1h15

La Source

- 16h | Vers une confiance vitale par Frère Émile de Taizé - 1h

Ateliers

iffeurope

Écologie humaine et relationnelle 1er étage

- 9h30 | Découverte de la Communication NonViolente - 1h30
- Je t'aime mais tu m'agaces - 1h30
- 11h30 | Comment faire des choix ? Des repères pour prendre des décisions - 1h30
- Savoir activer mes ressources pour recharger mes batteries - 1h30
- 14h30 | Love tea - Un atelier en couple pour renforcer votre complicité - 1h30
- Émotion et respiration : atelier parents enfants - 1h à partir de 6 ans
- 16h30 | Comment faire des choix ? Des repères pour prendre des décisions - 1h30
- Les ailes du désir : renouer avec mes rêves - 1h30

Écologie environnementale

- 9h | Écouter les oiseaux de l'Esvière - 30min jardin prairie
- 9h30 | Catalyse : limites planétaires - 1h30 rdc
- 10h | Fresque de l'entreprise régénérative - 3h 2ème étage
- 11h30 | Catalyse : biodiversité - 1h30 rdc
- 11h30 | Semis fleurs/légumes - 1h jardin potager à partir de 8 ans
- 14h | Salon de la transition et des enjeux environnementaux - accès libre jusqu'à 18h rdc à partir de 10 ans
- 14h et 15h30 | Photo du parc avec mon smartphone - 1h jardin des 4 arbres à partir de 12 ans
- 15h | Inventons nos vies bas carbone - 3h 2ème étage

Artistiques

- 9h30 | Initiation au gospel - 3h sous-sol à partir de 10 ans
- 9h45 et 16h | Circle song : chant libre - 1h30 jardin prairie (matin) et des 4 arbres (après)
- 13h30 | Initiation aux percussions Rythme Signé - 1h45 sous-sol à partir de 8 ans
- 16h15 | Danse libre - 2h sous-sol à partir de 10 ans
- 17h30 | Dessinons le Vivant ! jardin prairie à partir de 10 ans

Salle Sycomore

- Créatifs
- 9h45 et 10h55 | Fabriquer mon dé à ressourcement - 45min
- 11h50 | Mes sens comme l'expression créative de ma spiritualité (dessin, argile...) - 1h
- 14h | 15h30 | 16h05 et 17h15 | Initiation à la vannerie buissonnière - 30min à partir de 10 ans

Visite

Château d'Angers

- 10h45 | Visite de la Tapisserie de l'Apocalypse - 2h rdv devant le paradis

Méditations - spiritualité

Chapelle Notre-Dame-Sous-Terre

- 9h | Prière silencieuse - 30min
- 10h | Ancrage spirituel par le souffle et la voix - 1h30
- 14h30 | Leur vie a été transformée. Ils témoignent - 1h30
- 17h30 | Adoration silencieuse - en continu jusqu'à 18h30

La Source

- 9h | Culte protestant - 30min
- 10h | Animés de croyances différentes, rencontrons-nous - 1h30
- 11h45 | L'instant ressource : espace de contemplation - en continu jusqu'à 13h45
- 14h | Notre père... de toute une vie ? - 1h30
- 17h | Prière de Taizé - 45min

Jardin du silence

- 9h | Méditation en pleine conscience - 30min
- 9h30 | Comprendre et expérimenter l'écologie intégrale - 1h30
- 11h | Balade éco-spirituelle - 1h15
- 14h | Comprendre et expérimenter l'écologie intégrale - 1h30
- 21h30 | Méditation au crépuscule - 30min

Jardin des 4 arbres

- 9h | Éveil des sens au petit matin - 30min
- 10h | Contemplation et gratitude : exercer sa capacité de reconnaissance - 1h

Spectacles

Jardin prairie

- 11h15 et 16h30 | Conte musical "Le Village" Cie Les Mères Veilleuses - 45min à partir de 2 ans

Scène

- 15h | Spectacle musical engagé : Trois voix, une Terre - 1h15

En soirée Scène

- 18h | Concert Gospel - 30min
- 18h30 | Marche pour la Paix - 1h45 rdv scène pour départ
- 20h | Orchestre arabo-andalou de l'Anjou - 1h
- 21h30 | Concert Dr Sax - 1h45

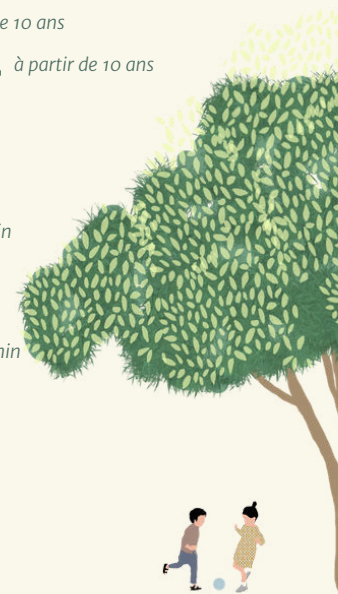
Infos pratiques

La plupart des espaces sont accessibles à tous les publics. À l'exception, des bâtiments de l'iffeurope, du rooftop, de la Chapelle Notre-Dame-Sous-Terre et Le Paradis.

2 tables à langer au niveau des sanitaires de la Chouette buvette et des salles de formation

Un programme spécial famille tout au long du festival
Vous pouvez confier vos enfants de 3-11 ans à une équipe de scouts et guides de France qui leur a concocté un super programme. Pour plus d'infos rdv à espace enfants
Jeudi 14h-18h, vendredi et samedi 9h-12h30 et 13h30-18h

Une équipe de secours est mobilisée pour l'événement. Si vous vous sentez mal ou vous êtes témoins d'un malaise ou d'un accident, appeler Cécile Goyallon au 06 48 00 58 36



Conférences - Tables rondes

Salles de formation

- 9h30** | Comment s'inspirer de nos situations de vulnérabilité ? - 1h30
- 11h30** | Comprendre les enjeux de l'alimentation aujourd'hui - 1h30
- 14h** | Écologie, un défi spirituel ? - 1h30
- 16h** | Comment retrouver son pouvoir d'agir face aux enjeux du monde ? - 1h30

Ateliers

iffeuropé

Écologie humaine et relationnelle 1er étage

- 9h30** | Savoir activer mes ressources pour recharger mes batteries - 1h30
Les ailes du désir : renouer avec mes rêves - 1h30
- 11h30** | Construire ensemble notre agenda familial - 1h30 à partir de 6 ans
Vivre autrement nos relations, communiquer sans se blesser - 1h30

- 14h** | Découverte de la Communication NonViolente - 1h45
1,2,3 Nez Rouge : redécouvrir son enfant intérieur - 1h45

- 16h** | Sexualité sacrée, sacrée sexualité - 1h30
Être en lien, ça s'apprend - 1h30

Écologie environnementale

- 9h** | Écouter les oiseaux de l'Esivière - 30min jardin prairie à partir de 2 ans

- 9h30** | Salon de la transition et des enjeux environnementaux - en accès libre jusqu'à 17h rdc à partir de 8 ans

- 9h45** | Fresque de la biodiversité - 3h 2ème étage

- 10h** | Ensemble, construisons une planète qui nous ressemble et qui nous rassemble - 1h30 rdc à partir de 10 ans

- 14h** | Fresque des nouveaux récits - 3h 2ème étage

- 14h30** | Semis fleurs/légumes - 45min jardin potager à partir de 8 ans

Artistiques sous-sol

- 9h30** | Étincelle, grandir intérieurement par le corps, la musique et le chant - 3h
- 13h45** | Découverte de l'improvisation théâtrale - 1h30 à partir de 12 ans
- 15h45** | Danser la vie Biodanza - 1h30

Salle Sycomore

Créatifs

- 9h45** | Modelage : vivants avec l'argile - 2h30
- 13h30** | Atelier d'écriture "Semailles" - 2h15
- 16h** | Expérimenter l'écoute et l'empathie et découvrir la CNV - 1h30

Méditations - Spiritualité

Chapelle Notre-Dame-Sous-Terre

- 9h** | Prière silencieuse - 30min
- 11h30** | Méditation biblique - 1h30

La Source

- 9h** | Louange - 30min
- 9h30** | Le mythe de la Genèse : une actualité déconcertante - 1h30
- 11h30** | L'instant ressource : espace de contemplation - en continu jusqu'à 13h30
- 14h15** | Leur vie a été transformée. Ils témoignent - 1h30
- 16h** | Prière de Taizé - 45min

Jardin du silence

- 9h** | Méditation en pleine conscience - 30min
- 9h30** | Comprendre et expérimenter l'écologie intégrale - 1h30
- 11h15** | Le Pardon à la terre - 1h15

Jardin des 4 arbres

- 9h** | Eveil des sens au petit matin - 30min

Spectacles

Jardin prairie

- et **11h15** | "Les saisons" par Jac Livenais - 30min à partir de 2 ans
- 15h30** | "Les saisons" par Jac Livenais - 30min à partir de 2 ans

Jardin du silence

- 14h30** | Violoncelle improvisé par Luis Alonso Rosas - 45min

Scène

- 16h** | Spectacle d'improvisation par Des Lions dans ton salon - 45min

Le saviez vous ?

Un festival engagé

Plateforme de covoiturage, hébergement chez l'habitant, tri sélectif renforcé, priorité au réutilisable, toilettes sèches en bois de récupération, accueil dédié aux personnes à mobilité réduite, des partenaires engagés dans les transitions écologiques et sociales...

Une scénographie 100 % récup'

Tous les décors sont réalisés à partir de bois de récupération. Les fanions colorés sont cousus à partir de tissus collectés.

Mobilier de jardin responsable à vendre

Chaises, canapés, tables... le mobilier extérieur présent sous les tentes de jardin est mis à disposition par La Ressourcerie des Biscottes, et disponible à l'achat ! Rendez-vous à la chouette buvette pour vérifier leur disponibilité sur le catalogue.

Restauration

Scène

- Terra Panem : fouée - spécialité locale
- Tommaso Pipitone
- Crêpes et gâteaux (11h - 23h)
- Buvette (9h - 23h)

Cour haute

- Tiers-lieu de l'Esivière : salades
- Au plaisir : sandwichs froids
- Popotte et Pompette : plancha et sandwichs chauds
- Desserts et glaces (11h - 21h)

Horaires des repas
Déjeuner : 11h30 - 15h
Dîner : 18h - 21h

Chouette buvette

- Buvette (9h - 21h)

Comment venir au festival ?

En bus : arrêts CCI, Académie ou Château
En tram : arrêt Les Gares ou le Quai
En train : Gare d'Angers à 10 minutes à pied du Tiers-lieu
En covoiturage : rendez-vous sur Mobicoop pour trouver un covoit' qui va au festival !

Un parking gratuit est disponible à 10 minutes du site en tramway : la Fayette Eblé.
Des parkings gratuits P+R sont disponibles et d'autres payants sont disponibles en centre ville.
Un parking PMR est aménagé à l'entrée du site.

Des parkings vélos seront présents sur le site à l'entrée du lieu !

Carte du site de l'Esivière



Détail salles iffeurope

- Salle Roger Schutz.....sous-sol
- Salle François De Laage.....rez-de-chaussée
- Salle Irène Laure.....1er étage
- Salle Joseph Wrezinski.....premier étage
- Salle Louise Weiss.....2ème étage

En continu

Village des possibles

Stands animés

Associations, fondations, collectifs... Ils seront là pour vous faire découvrir leurs actions concrètes pour un monde plus humain et plus juste. Échangez, découvrez, participez !

Marché artisanal

Plongez dans un univers 100 % local et éthique : créations en upcycling, objets réutilisés, maroquinerie durable, réemploi... De belles idées pour consommer autrement.

→ Apportez vos t-shirts, vous pourrez les ré-employer et les customiser (vendredi)
→ Venez aussi avec votre vélo : des petites réparations pourront être faites sur place ! (samedi)

Librairie

Retrouvez les ouvrages des auteurs des conférenciers et découvrez une magnifique sélection de livres inspirants pour nourrir vos réflexions et éveiller vos élan

Des expositions

Fondacio - le paradis - Exposition qui retrace l'histoire de Fondacio, l'occasion de mieux comprendre son évolution et sa présence dans le monde

Horizons climatiques - en face chouette buvette Exposition d'art graphique et science qui donne la parole à 9 scientifiques du GIEC à travers une BD. En partenariat avec Angers BD

Constellation - jardin prairie - Exposition de peintures - L'art pour faire grandir et relier les enfants dans le monde

Graines de beauté - jardin 4 arbres - Exposition photo de l'univers incroyable des graines par Fabien Fougeroux

FNE Anjou - jardin prairie - Exposition photo, les engagements en faveur de l'environnement et des paysages de l'Anjou

11-17 ans

Propositions spécifiques ados
Rdv école de la Blancheraie

Animation et jeux

Tout le site

Profitez d'un espace d'animations pour petits et grands : quiz, pétanque, babyfoot, jeux en bois, jeux de piste, karaoké, défis photos, tournoi de jeu vidéo intergénérationnel, fresque participative...

Espace d'écoute

Salle Acacia

Offrez-vous un temps calme et bienveillant, accompagné par une personne formée à l'écoute, pour celles et ceux qui ressentent le besoin de parler, de déposer une émotion ou simplement de faire une pause.

Visite du site de l'Esivière

Jeudi 14h30, Vendredi et Samedi 11h et 14h30
Départ le paradis - 25min

Parcours sensoriel

Venez tester une expérience de reconnexion à la nature à partir de vos 5 sens

Retrouvez le détail du programme en ligne

